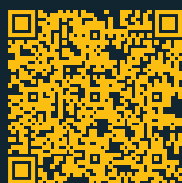
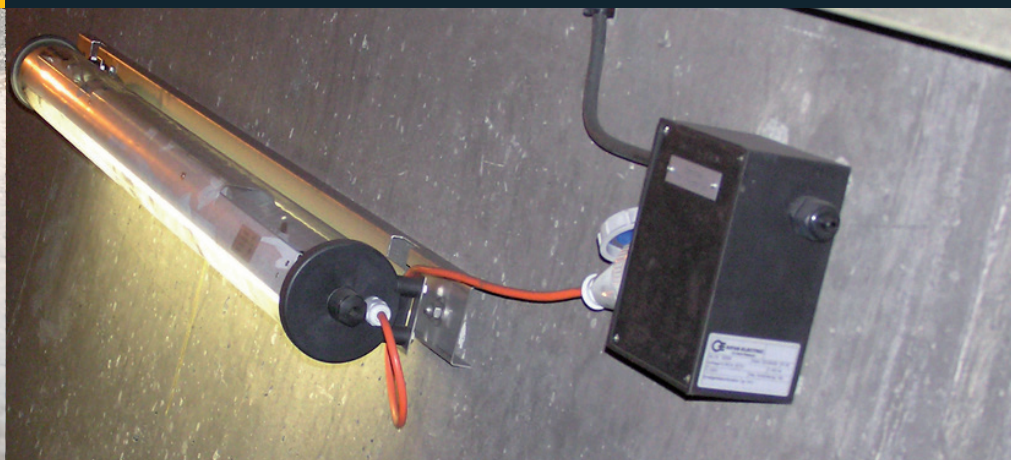


QUALITÄT MIT SYSTEM

Abzweigdosen



Katalog



Einleitung

Seiten 3-6

Webshop



Seite 3

Technische Hinweise



Seiten 4-6

Hartgummi- Abzweigdosen Typ 1010 - 3020

Seiten 7-9

Typ 1010



Seite 7

Typ 1212



Seite 7

Typ 1616



Seite 8

Typ 1812



Seite 8

Typ 2516



Seite 9

Typ 3020



Seite 9

Hartgummi- Abzweigdosen Typ 3800 - 7900 Abzweigmuffen

Seiten 10-13

Typ 3800



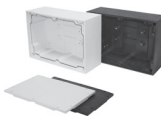
Seite 10

Typ 3900



Seite 10

Typ 7800



Seite 11

Typ 7900



Seite 11

Zubehör



Seite 12

Universerverbindungs-
und Abzweigmuffen

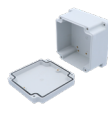


Seite 13

Abzweig- und Ver- bindungsboxen GFK Typ 1616 - 3018

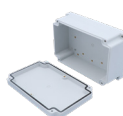
Seiten 14-16

Typ 1616



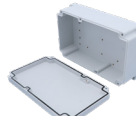
Seite 14

Typ 2516



Seite 15

Typ 3018



Seite 15

Zubehör



Seite 16

Diverse Abzweigdosen Anwendungsbeispiele

Seiten 17-19

Diverse
Abzweigdosen

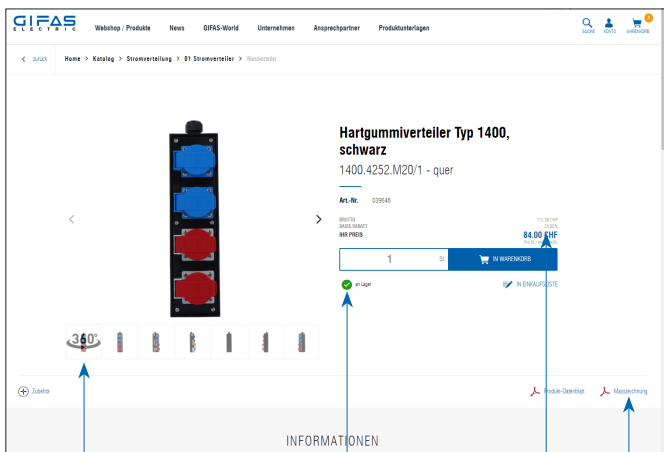


Seite 17

Anwendungs-
beispiele



Seiten 18-19



360°-Bilder

Verfügbarkeit sofort ersichtlich

Technische Zeichnung/
Informationen
eigene
Konditionen



Der e-shop von GIFAS bietet ein umfangreiches Sortiment für Kunden aus Industrie und Handwerk. Die einfache und kundenfreundliche Oberfläche führt schnell zum gewünschten Produkt.

Tauchen Sie ein und greifen Sie auf über 3'000 Artikel direkt zu. Unsere schnelle Lieferfähigkeit wird Sie überzeugen – heute bestellt, morgen geliefert.

- ▶ Jetzt zum e-shop: www.gifas.ch
- ▶ Kein Login? Registrieren Sie sich noch heute!

Ihre Vorteile

- grosses Lager an Standardprodukten mit sofort ersichtlicher Verfügbarkeit
- bequem bestellbar 24 h / 7 Tage
- Lieferung mit Gratis-Versand
- bis 15.00 Uhr bestellen und am nächsten Tag erhalten
- alles im Überblick mit "Mein Konto" – Auftragsübersicht, einfacher Rechnungsdownload
- Download von CAD-Zeichnungen, Elektroschemas und weiteren Produktinformationen
- diverse Schnittstellen wie OCI u.a. möglich

GIFAS-World

Auf unserer Website führen wir Sie in der GIFAS-World durch animierte Situationen aus Berufs- und Privatalltag.

Unsere ausgereiften Produktlösungen kommen in den unterschiedlichsten Bereichen zum Einsatz – sei dies auf der Strasse, der Bahn, im Spital, in der Kläranlage oder überall dort, wo Strom, Licht und Sicherheit gewünscht wird.

Die Anwendungsgebiete sind zahlreich und vielfältig. Lassen Sie sich inspirieren, klicken Sie auf www.gifas.ch/world und tauchen Sie ein in die umfassende Landschaft der GIFAS-World.

Wenn es eilt – greifen Sie auf unseren e-shop zu. Gerne beraten wir Sie auch weiterhin persönlich oder telefonisch – kompetent mit dem bewährten GIFAS-Service!



Sicherheit hat Vorfahrt

GIFAS-ELECTRIC eröffnet Ihnen mit den Abzweigdosen neue Möglichkeiten für rundum sichere und problemlose Elektroinstallationen. Ob auf unebenem Untergrund oder bei engen Platzverhältnissen, ob in der Industrie oder im Objektbau, als Innen- oder Aussenanwendung – unsere Dosen kommen überall dort zum Einsatz, wo Strom fliesst, denn...

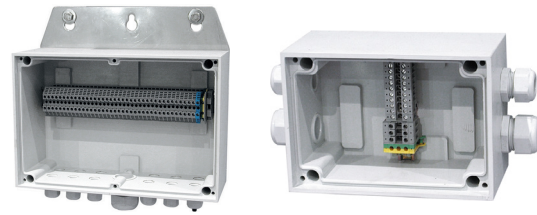
...Sicherheit hat Vorfahrt!

Vielfältige Anwendungen

- Kläranlagen
- Chemische Industrie, Galvanikbetriebe
- Tunnelbau, Stollen /Kavernen
- Ausrüsterindustrie
- Strassen- und Gartenbau
- Nahrungs- und Genussmittel-Industrie
- Bergbahnen, Transportanlagen

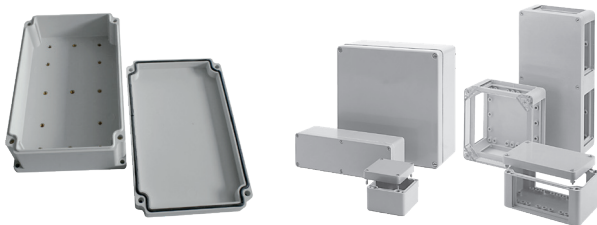
...und viele mehr!

Vollgummi-Abzweigdosen



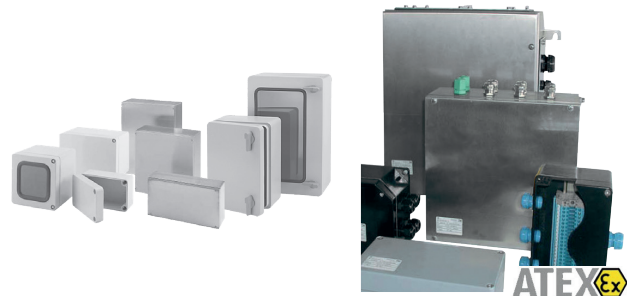
- schutzisoliert
- keine Korrosion
- keine Kondenswasserbildung – auch bei starken Temperaturschwankungen
- witterungs-, UV- und Ozonbeständig
- hohe Dichtheit (IP 65) gegen Staub und Strahlwasser
- weitgehend resistent gegen Chemikalien, deshalb auch für die chemische Industrie und Kläranlagen geeignet
- bruchsicher und schlagfest
- maximale Sicherheit im Brandfall: selbstverlöschend, halogenfrei (keine toxischen Gase)
- konfektioniert nach Ihren technischen Angaben
- individuell bestückbar

Polyester-Abzweigdosen



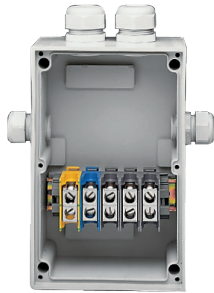
- schutzisoliert
- schlagfest
- UV-beständig
- halogenfrei
- alterungs- und temperaturbeständig
- oel- und säurebeständig
- gute chemische Beständigkeit
- schwer entflammbar, selbstverlöschend
- mit vier aussenliegenden Montage- und Befestigungspunkten

Diverse Abzweigdosen / Gehäuse



- konfektioniert nach Ihren Vorgaben
- diverse Grössen, Ausführungen und Materialien verfügbar:
 - Edelstahl V2A /V4A
 - Polycarbonat
 - Polyester-Kleinschränke
 - ABS-Standard
- auch ATEX-Ausführungen erhältlich

Technische Hinweise – einwandfreies Abzweigen mit System



Gehäuse

Die Gehäuse weisen eine ausgereifte Konstruktion und maximale Materialqualität auf. Erhältlich sind zehn Hartgummi-Gehäuse in unterschiedlichen Grössen und Formen sowie in den Farben Lichtgrau RAL 7035 und Schwarz RAL 9011.



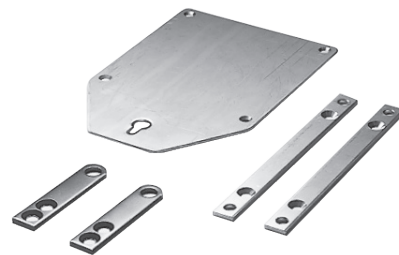
Klemmen

Für den Einbau werden ausschliesslich qualitativ hochwertige Anschluss- und Abzweigklemmen verwendet.



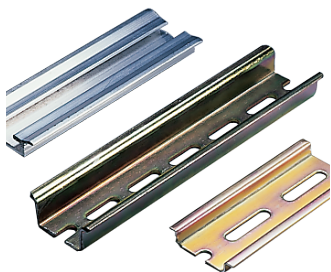
Kabelverschraubungen

Für den Einbau steht ein ausgewähltes Sortiment mit besonderen Materialeigenschaften bereit. Hohe Dichtheit (IP68) und Resistenz gegen chemische Einflüsse zeichnen diese Kabelverschraubungen aus.



Zubehör

Als Zubehör sind Montageplatten oder -laschen aus rostfreiem Stahl (V2A/V4A) für unebenen Untergrund oder bei engen Platzverhältnissen erhältlich.



Schienen

Genormte DIN-Schienen eignen sich für den einfachen und schnellen Einbau von Klemmen bzw. Befehls- und Meldegeräten. Nachträglicher oder zusätzlicher Einbau ist möglich.

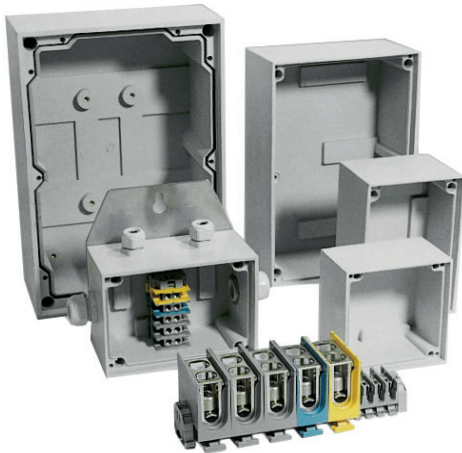


Beschriftung

Eine Gravur oder Beschriftungsschilder zur klaren Kennzeichnung betriebstechnischer Hinweise sind auf Wunsch möglich.

Die aufgeführten Hinweise auf dieser Seite beziehen sich auf die Vollgummi-Abzweigdosen. Für Brandfeste Abzweigdosen (siehe dazu Reg. 04A) gelten diese Angaben nur bedingt.

Mit unserem System bleiben Sie flexibel



Montageplatte oder -lasche aus rostfreiem Stahl

für einfache und schnelle Befestigung.

V2A/V4A

Dichtungsnut, Dichtungssteg und Gummidichtung

garantieren hohe Schutzart (IP 65).

IP65

Montagelöcher ausserhalb des Klemmbereichs

für absolute Schutzisolation.



Wandstärke von 7 bis 15 mm

für den Einsatz unter extremen Bedingungen.



Gehäuse: Spezialmischung aus Butyl-Kautschuk

selbstverlöschend und halogenfrei.



Deckel aus Polycarbonat

selbstverlöschend und halogenfrei.

Bei Verwendung von besonders aggressiven Reinigungs- und Betriebsmitteln empfehlen wir die Verwendung von Deckeln in V2A/V4A-Ausführung (auf Anfrage).



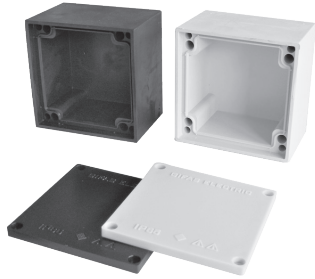
Temperaturleitfähigkeit (Kondenswasserbildung)

Gummi ist in vulkanisierter Form ein schlechter Wärmeleiter. Durch die dickwandige Konstruktion aller Gehäuse ist eine sehr gute Speicherung der jeweils vorhandenen Temperatur gegeben (Innen und Aussen). Der Taupunkt (Zeitpunkt der Kondensierung von feuchter Luft) überträgt sich demnach nur sehr langsam nach Innen. Deshalb ist die Kondenswasserbildung im Innern praktisch ausgeschlossen.

Die aufgeführten Hinweise auf dieser Seite beziehen sich auf die Vollgummi-Abzweigdosen. Für Brandfeste Abzweigdosen (siehe dazu Reg. 04A) gelten diese Angaben nur bedingt.



Typ 1010

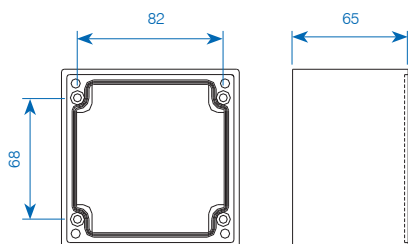


Technische Daten

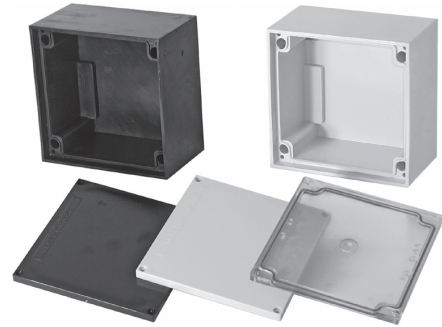
für Kabel-Ø bis max.: 5×2.5mm²
 Aussenmasse: 100×100×65 mm
 Innenmasse: 83×83×52 mm
 Schutzart: IP65

Die nachfolgenden Artikel bezeichnen entsprechende Ausführungen/Bestückungen. Die genaue spezifische Ausführung wird fallweise neu gezeichnet und ausgeführt.

Art.Nr.		Kabelverschraubung	Klemmen
grau	schwarz		
057997	058000	3×M16×1.5	keine
057998	058001	4×M16×1.5	keine
057999	058006	2×M20×1.5	keine
✓ 058007	✓ 058008	Leergehäuse	



Typ 1212

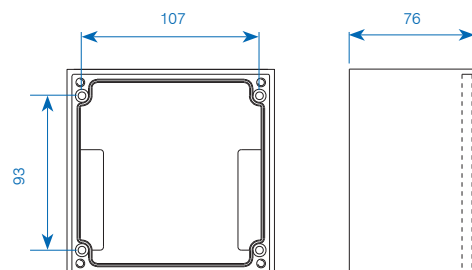


Technische Daten

für Kabel-Ø bis max.: 5×6mm²
 Aussenmasse: 125×125×76 mm
 Innenmasse: 108×108×64 mm
 Schutzart: IP65

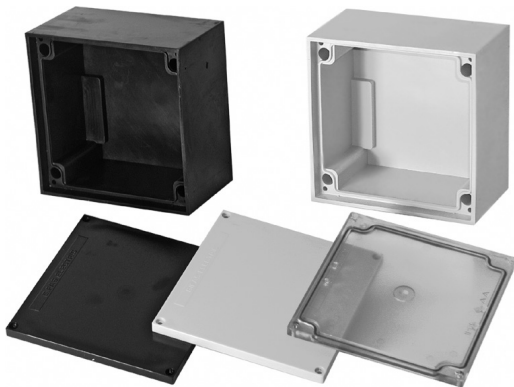
Die nachfolgenden Artikel bezeichnen entsprechende Ausführungen/Bestückungen. Die genaue spezifische Ausführung wird fallweise neu gezeichnet und ausgeführt.

Art.-Nr.		Kabelverschraubung	Klemmen
grau	schwarz		
070201	070251	4×M16×1.5	3×6mm ²
070202	070252	2×M20×1.5	5×2.5mm ²
070203	070253	3×M20×1.5	5×6mm ²
070204	070254	4×M20×1.5	5×6mm ²
070205	070255	1×M25×1.5 / 2×M20×1.5	5×6mm ²
070206	070256	1×M25×1.5 / 3×M20×1.5	5×6mm ²
070207	070257	2×M25×1.5	5×6mm ²
✓ 056764	✓ 056765	Leergehäuse inkl. DIN Schiene	



✓ ab Lager, Zwischenverkauf vorbehalten

Typ 1616



Typ 1812



Technische Daten

für Kabel-Ø bis max.: 5×16mm²
 Aussenmasse: 160×160×90mm
 Innenmasse: 142×142×74mm
 Schutzart: IP65

Technische Daten

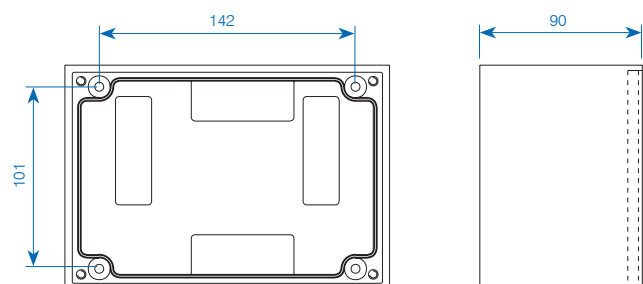
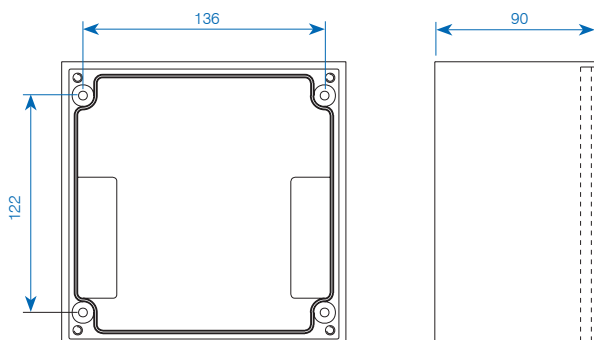
für Kabel-Ø bis max.: 5×16mm²
 Aussenmasse: 180×125×90mm
 Innenmasse: 157×107×74mm
 Schutzart: IP65

Die nachfolgenden Artikel bezeichnen entsprechende Ausführungen/Bestückungen. Die genaue spezifische Ausführung wird fallweise neu gezeichnet und ausgeführt.

Die nachfolgenden Artikel bezeichnen entsprechende Ausführungen/Bestückungen. Die genaue spezifische Ausführung wird fallweise neu gezeichnet und ausgeführt.

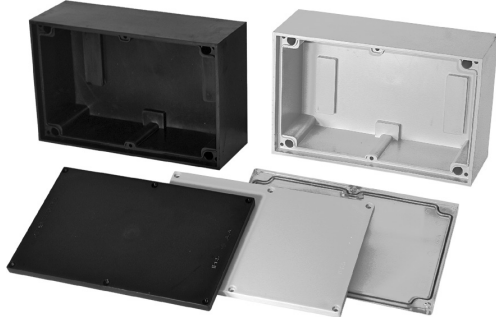
Art.-Nr.		Kabelverschraubung	Klemmen
grau	schwarz		
070211	070261	3×M20×1.5	5×6mm ²
070212	070262	4×M20×1.5	5×6mm ²
070213	070263	6×M20×1.5	5×6mm ²
070215	070265	3×M25×1.5	5×6mm ²
070216	070266	4×M25×1.5	5×10mm ²
070217	070267	2×M32×1.5	5×10mm ²
070218	070268	2×M32×1.5 / 2×M20×1.5	5×16mm ²
070219	070269	2×M32×1.5 / 2×M25×1.5	5×16mm ²
✓ 056766	✓ 056767	Leergehäuse inkl. DIN Schiene	

Art.-Nr.		Kabelverschraubung	Klemmen
grau	schwarz		
070221	070271	3×M20×1.5	5×6mm ²
070222	070272	4×M20×1.5	5×6mm ²
070223	070273	2×M25×1.5	5×6mm ²
070224	070274	3×M25×1.5	5×6mm ²
070225	070275	2×M32×1.5	5×16mm ²
070226	070276	2×M25×1.5 / 2×M20×1.5	5×10mm ²
070227	070277	2×M25×1.5 / 3×M20×1.5	5×16mm ²
✓ 056768	✓ 056769	Leergehäuse inkl. DIN Schiene	



✓ ab Lager, Zwischenverkauf vorbehalten

Typ 2516

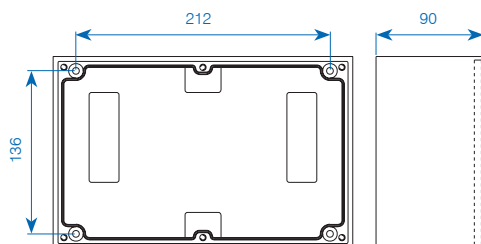


Technische Daten

für Kabel-Ø bis max.: 5×25 mm²
 Aussenmasse: 250×160×90 mm
 Innenmasse: 229×141×74 mm
 Schutzart: IP 65

Die nachfolgenden Artikel bezeichnen entsprechende Ausführungen/Bestückungen. Die genaue spezifische Ausführung wird fallweise neu gezeichnet und ausgeführt.

Art.-Nr.		Kabelverschraubung	Klemmen
grau	schwarz		
070231	070281	6×M20×1.5	18×2.5 mm ²
070233	070283	3×M25×1.5	5×10 mm ²
070234	070284	4×M25×1.5	5×10 mm ²
070235	070285	5×M25×1.5	5×16 mm ²
070237	070287	3×M32×1.5	5×16 mm ²
070238	070288	4×M32×1.5	5×35 mm ²
070239	070289	2×M40×1.5	5×35 mm ²
070240	070290	3×M40×1.5	5×35 mm ²
✓ 056770	✓ 056771	Leergehäuse inkl. DIN Schiene	



Typ 3020

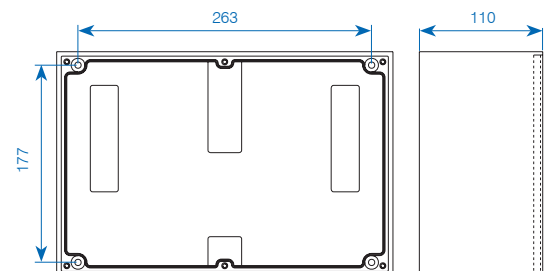


Technische Daten

für Kabel-Ø bis max.: 5×35 mm²
 Aussenmasse: 300×200×110 mm
 Innenmasse: 281×182×94 mm
 Schutzart: IP 65

Die nachfolgenden Artikel bezeichnen entsprechende Ausführungen/Bestückungen. Die genaue spezifische Ausführung wird fallweise neu gezeichnet und ausgeführt.

Art.-Nr.		Kabelverschraubung	Klemmen
grau	schwarz		
051060	051063	3×M32×1.5	5×35 mm ²
051061	051065	2×M50×1.5	5×70 mm ²
051062	051066	10×M20×1.5	10×6 mm ²
✓ 051072	✓ 051073	Leergehäuse inkl. DIN Schiene	



✓ ab Lager, Zwischenverkauf vorbehalten

Typ 3800



Typ 3900



Technische Daten

für Kabel-Ø bis max.: 5×50 mm²
 Aussenmasse: 360×250×133 mm
 Innenmasse: 327×220×106 mm
 Schutzart: IP65

Technische Daten

für Kabel-Ø bis max.: 5×50 mm²
 Aussenmasse: 360×250×173 mm
 Innenmasse: 327×220×144 mm
 Schutzart: IP65

Die nachfolgenden Artikel bezeichnen entsprechende Ausführungen/Bestückungen. Die genaue spezifische Ausführung wird fallweise neu gezeichnet und ausgeführt.

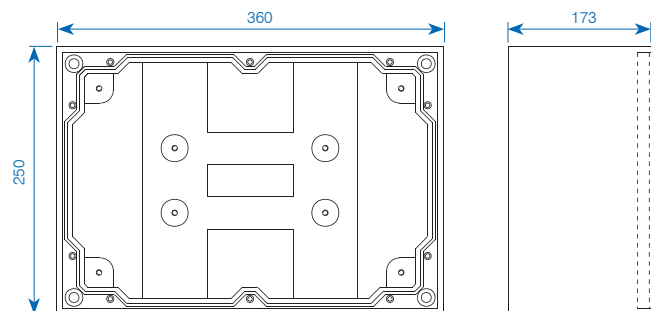
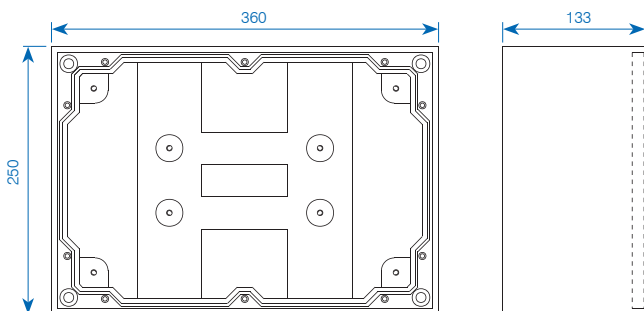
Die nachfolgenden Artikel bezeichnen entsprechende Ausführungen/Bestückungen. Die genaue spezifische Ausführung wird fallweise neu gezeichnet und ausgeführt.

Art.-Nr		Kabelverschraubung	Klemmen
grau	schwarz		
051067	051070	4×M40×1.5	5×70 mm ²
051069	051071	2×M63×1.5	5×120 mm ²
✓ 051074	✓ 051077	Leergehäuse inkl. DIN Schiene	

Art.-Nr.		Kabelverschraubung	Klemmen
grau	schwarz		
109006	081669	Leergehäuse inkl. DIN Schiene	

Das Gehäuse Typ 3900 hat eine grössere Einbautiefe als der Typ 3800 (+40 mm). Es findet Verwendung bei speziellen Anforderungen wie zum Beispiel alle Kabelverschraubungen in der gleichen Seitenwand, Klemmen abgestuft eingebaut usw.

Für spezielle Anwendungen empfehlen wir den Einsatz eines Montagebleches, passend zu Baureihe Typ 3800 und Typ 3900 (siehe Seite 12).



✓ ab Lager, Zwischenverkauf vorbehalten

Typ 7800 / Typ 7900



Technische Daten

Typ 7800

für Kabel-Ø bis max.: 5×95mm²
 Aussenmasse: 500×360×133mm
 Innenmasse: 447×327×106mm
 Schutzart: IP65

Typ 7900

für Kabel-Ø bis max.: 5×95mm²
 Aussenmasse: 500×360×173mm
 Innenmasse: 447×327×144mm
 Schutzart: IP65

Die nachfolgenden Artikel bezeichnen entsprechende Ausführungen/Bestückungen. Die genaue spezifische Ausführung wird fallweise neu gezeichnet und ausgeführt.

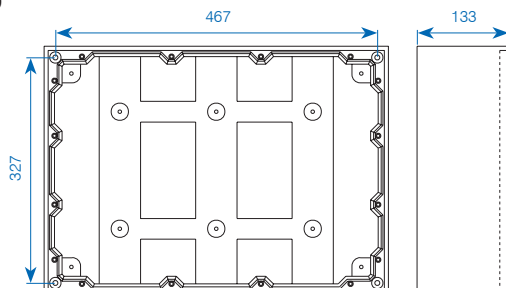
Typ 7800

Art.-Nr.		Kabelverschraubung	Klemmen
grau	schwarz		
051079	051082	4×M50×1.5	5×120mm ²
051080	051083	1×Kabelverschraubung spezial (Kabel 46-60mm) 4×M50×1.5	5×120mm ²
051081	051085	10×M32×1.5	5×240mm ²
051086	051088	Leergehäuse inkl. DIN Schiene	

Typ 7900

Art.-Nr.		Kabelverschraubung	Klemmen
grau	schwarz		
109007	073740	Leergehäuse inkl. DIN Schiene und Montageblech	

Typ 7800



Typ 7900 Ausführung mit Türe und Schloss



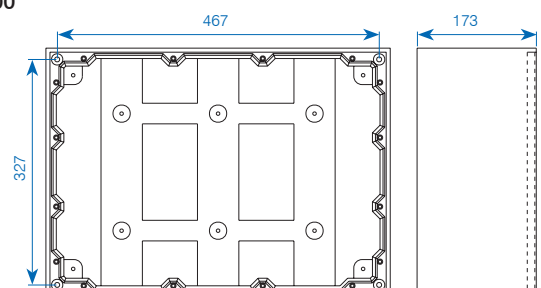
Das Gehäuse Typ 7900 hat eine grössere Einbautiefe als der Typ 7800 (+40 mm). Es findet Verwendung bei speziellen Anforderungen wie zum Beispiel alle Kabelverschraubungen in der gleichen Seitenwand, Klemmen abgestuft eingebaut usw.

Für spezielle Anwendungen empfehlen wir den Einsatz eines Montagebleches, passend zu Baureihe Typ 7800 und Typ 7900 (siehe Seite 12). Auf Anfrage sind auch Ausführungen mit Türe und Schloss erhältlich.

Die nachfolgenden Artikel bezeichnen entsprechende Ausführungen/Bestückungen. Die genaue spezifische Ausführung wird fallweise neu gezeichnet und ausgeführt.

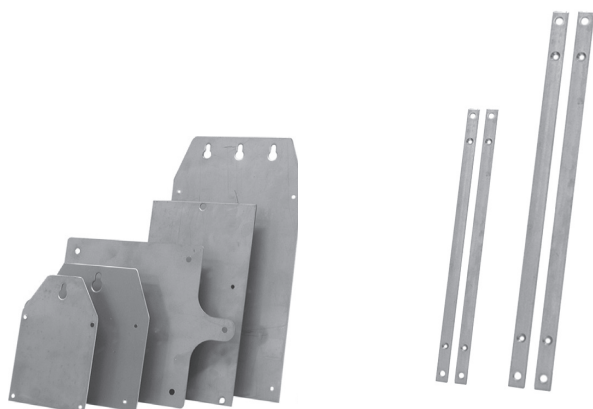
Art.-Nr.		Kabelverschraubung	Klemmen
grau	schwarz		
109008	108999	Leergehäuse inkl. DIN Schiene, Türe und Montageblech	

Typ 7900



✓ ab Lager, Zwischenverkauf vorbehalten

Montageplatten / Montagelaschen



Montageplatten

Massive Stahlplatten, die vollflächig an der Dosen-Rückwand montiert werden. Oben vorstehend ist das Aufhänge- oder Montageblech mit einem, zwei oder drei Befestigungslöchern (grosszügige «Schlüsselloch»-Bohrungen).

=> Für erschwerte Montagebedingungen wie Schächte und enge Platzverhältnisse usw.

	Art.-Nr.	zu Typ	Ausführung
✓	058205	1010	quadratisch, rostfrei, A2
✓	052787	1212	quadratisch, rostfrei, A2
✓	052788	1616	quadratisch, rostfrei, A2
✓	052789	1812	quer, rostfrei, A2
✓	052785	1812	hoch, rostfrei, A2
✓	052790	2516	quer, rostfrei, A2
✓	052792	2516	hoch, rostfrei, A2
✓	049943	3020	quer, rostfrei, A2
✓	050917	3020	hoch, rostfrei, A2
✓	040119	3800 / 3900	quer, rostfrei, A2

Montagelaschen

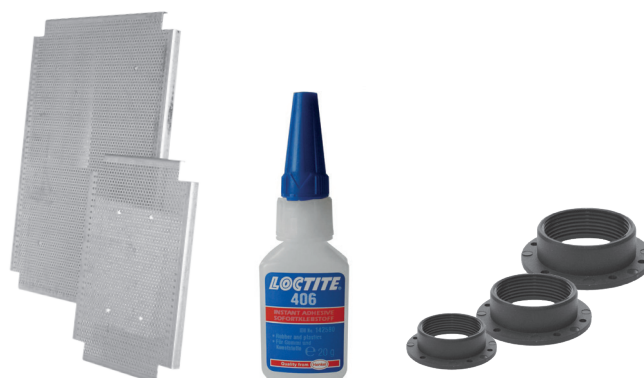
Links und rechts an der Gehäuse-Rückwand durchgehend werden Laschen montiert. Oben und unten ist ein vorstehender Montagebereich mit grosszügigen Montagebohrungen.

=> Für saubere Festinstallationen mit 4 Montagepunkten

	Art.-Nr.	zu Typ	Ausführung
✓	178419	diverse	kurz, rostfrei, V4A
✓	058206	1010	lang/quer, rostfrei A2
✓	056089	1212 / 1812	lang/quer, rostfrei A2
✓	056090	1616 / 2516	lang/quer, rostfrei A2
✓	056091	1812	lang/hoch, rostfrei A2
✓	056092	2516	lang/hoch, rostfrei A2
✓	049691	3020	lang/quer, rostfrei A2
✓	049689	3020	lang/hoch, rostfrei A2
✓	032555	3800 / 3900	lang/quer, rostfrei A2
✓	032553	3800 / 7800	hoch/quer, rostfrei A2

✓ ab Lager, Zwischenverkauf vorbehalten

Montageblech gelocht / Montageringe



Montagebleche gelocht

	Art.-Nr.	zu Typ
✓	011411	3800 / 3900
✓	019877	7800 / 7900

Montageringe

	Art.-Nr.		Grösse	Kernbohrung mm	Höhe mm
	schwarz	grau	IG		
✓	056834	✓ 056826	M16 × 1.5	19	12
✓	056837	✓ 056828	M20 × 1.5	24	12
✓	056838	✓ 056829	M25 × 1.5	29	13
✓	056839	✓ 056831	M32 × 1.5	36	13
✓	056840	✓ 056832	M40 × 1.5	44	15
✓	056841	✓ 056833	M50 × 1.5	55	15
✓	030466	✓ 030465	M63 × 1.5	67	15

Montageanleitung

- Schritt: Abzweigdose sauber entfetten (Nitro-Verdünner)
- Schritt: Loch für Montagering bohren (Ø siehe oben, z.B. M16 = 19 mm)
- Schritt: Montagering einkleben (Sekundenkleber Loctite Typ 406, vorsicht: klebt innert weniger Sekunden)
- Schritt: sofort Montagering durch Hammerschlag fixieren
- Schritt: Kabelverschraubung montieren

Sekundenkleber

	Art.-Nr.	Bezeichnung
✓	026610	Loctite 406 Sekundenkleber

Universalverbindungs- und Abzweigmuffen

Lieferumfang



Technische Daten

Verwendung:	Erdreich bzw. Aussenbereich
Format:	
– Art.-Nr. 206290:	170×72 mm
– Art.-Nr. 197983:	280×100 mm
Material:	Polypropylen schwarz
Verschraubung:	Deckel aus PP
Kabelaufnahme:	
– Art.-Nr. 206290:	4×5- 14 mm
– Art.-Nr. 197983:	4×7- 25 mm
Zugentlastung:	Nach dem Einführen mechanisch durch die Kabeltülle
Zugspannung:	mind. 80 N/mm
Temperaturbereich:	–30°C bis +65°C
Prüfung:	IP68, IM22
Elektro:	1 kV, ÖVE
Prüfnummer:	VAEE 36221



Art.-Nr.	Bezeichnung
✓ 206290	Dosenmuffe Ø 170 mm × 72 mm mit 4 Einführungen Ø 5- 14 mm
✓ 197983	Dosenmuffe Ø 280 mm × 100 mm mit 4 Einführungen Ø 7- 25 mm

Produkteigenschaften

Diese Universalverbindungs- und Abzweigmuffen wurden speziell entwickelt, um einen einfachen und absolut sicheren Schutz für Telekommunikations- sowie auch für Elektroanwendungen zu bieten. Sie sind einsetzbar bei Freiluft-, Schacht- und Erd-Installationen, lassen sich jederzeit wieder öffnen und wiederverwenden und haben Schutzart IP68. Die Muffen bestehen im Wesentlichen aus nur 3 Teilen: Muffenkörper, Gummi-Endkappe und Deckel. Kabelbinder, Gleitmittel und ein Schneidmesser sind beige packt und garantieren ein problemloses Verarbeiten der Muffe ohne weiteres Werkzeug.

✓ ab Lager, Zwischenverkauf vorbehalten

Abzweig- und Verteildosen Polyester GFK

Nebst dem bewährten Hartgummi-Sortiment sind wir auch in der Lage, Gehäuse für Anlagen mit höchsten Anforderungen bezüglich chemischer und mechanischer Festigkeit anzubieten: Tunnelanlagen, Hoch- und Tiefbau sowie der chemischen und petrochemischen Industrie.

Abzweigdosen in GRAU nach FE05

Ausführung geprüft IP66/68

Nach Prüfbericht APM Technica: APM_BE_3301389 Wasser und Staub nach DIN EN 60529:2014

Durch die erhöhte Schutzart sind die Dosen vor allem im Nationalstrassen Netz und In Tunnel für Adaptionen- und Durchfahrtsbeleuchtung bestens geeignet – individuelle Bestückung nach Kundenwunsch möglich!

Besondere Merkmale

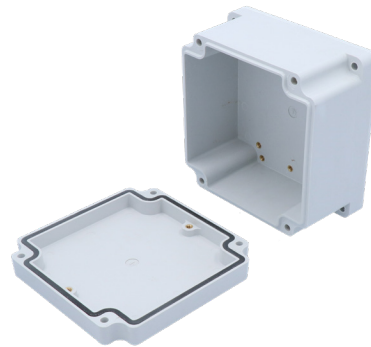
- voll schutzisoliert
- schlagfest
- UV-beständig - halogenfrei
- Alterungs- und temperaturbeständig
- Öl- und säurebeständig
- gute chemische Beständigkeit
- schwer entflammbar, selbstverlöschend
- flammwidrig, nicht brennbar
- mit vier aussenliegenden Montage- und Befestigungspunkten
- Maximalbestückung: Klemmen bis 35mm² mit Verschraubungen



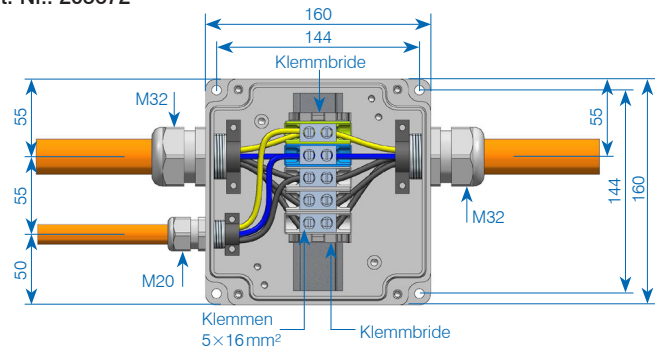
Technische Daten FE05

Spezifikation Dose Typ 1616 FE05:

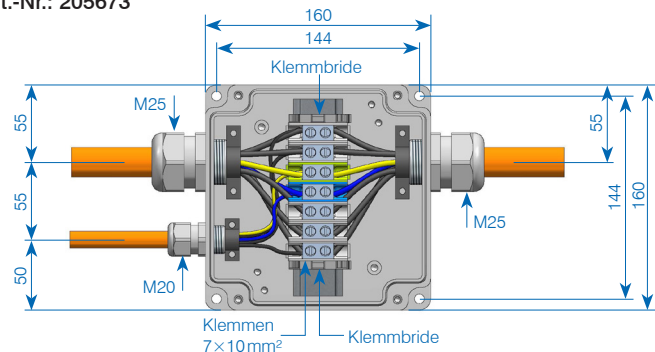
- Abzweigdose Polyester glasfaserverstärkt
- Farbe: grau RAL 7035
- Schutzart: IP68
- B×H×T: 160×160×100 mm



TBA 1616 – 160×160×100 mm / 5×16 mm²
Art.-Nr.: 205672



TBA 1616 – 160×160×100 mm / 7×10 mm²
Art.-Nr.: 205673

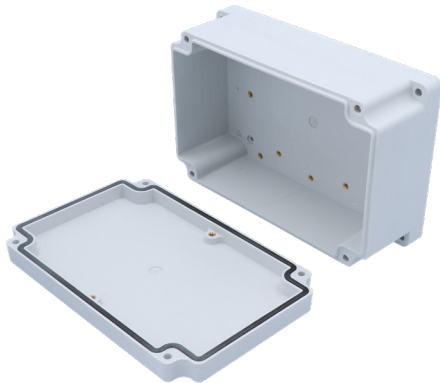


Abzweig- und Verbindungsdose GFK Typ 2516 und 3018

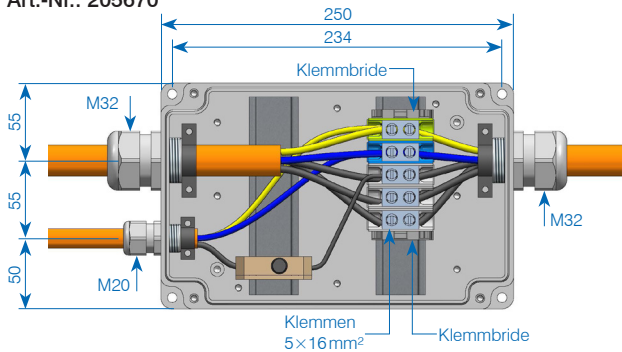
Technische Daten FE05

Spezifikation Dose Typ 2516 FE05:

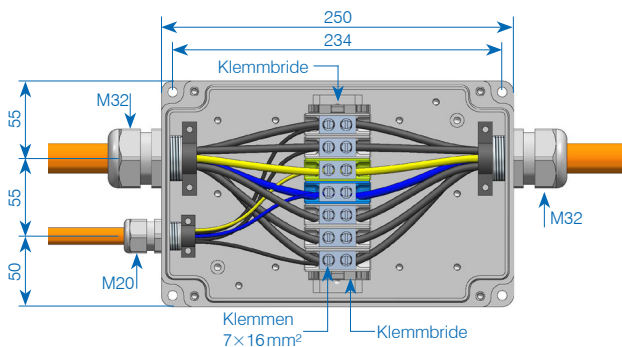
- Abzweigdose Polyester glasfaserverstärkt
- Farbe: grau RAL 7035
- Schutzart: IP66
- B×H×T: 250×160×100 mm



TBA 2516 – 250×160×100 mm/5×16 mm²
Art.-Nr.: 205670



TBA 2516 – 250×160×100 mm/7×16 mm²
Art.-Nr.: 205671



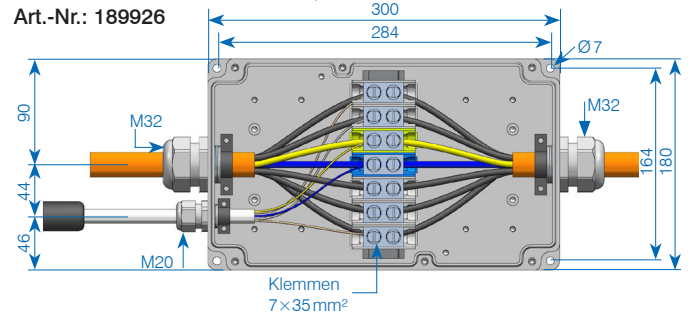
Technische Daten FE05

Spezifikation Dose Typ 3018 FE05:

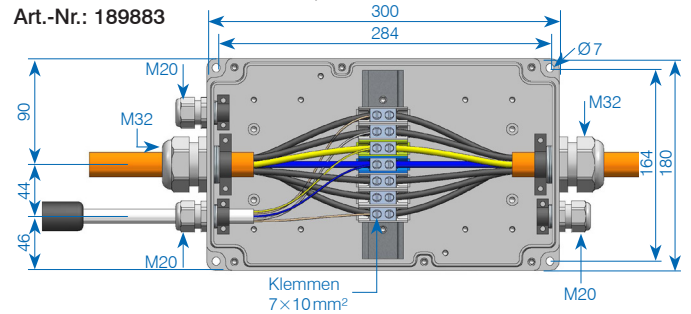
- Abzweigdose Polyester glasfaserverstärkt
- Farbe: grau RAL 7035
- Schutzart: IP66
- B×H×T: 300×180×100 mm



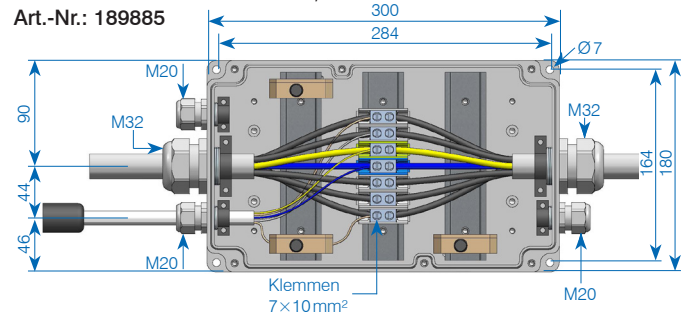
TBA 3018 – 300×180×100 mm/7×35 mm²
Art.-Nr.: 189926



TBA 3018 – 300×180×100 mm/7×10 mm²
Art.-Nr.: 189883



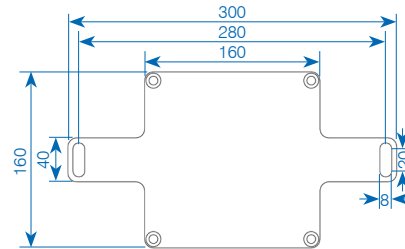
TBA 3018 – 300×180×100 mm/7×10 mm²
Art.-Nr.: 189885



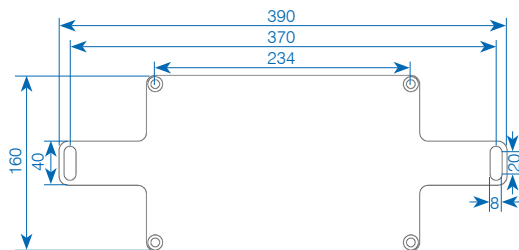
Montageplatten und Halterungen

Es stehen eine Vielzahl von verschiedenen Montageplatten oder Laschen zur Verfügung für die schnelle und einfache Montage der Abzweigdosen an Kanäle, Tunneldecken oder Montageträger. Individuelle Sonderlösungen sind selbstverständlich möglich. Material in V4A rostfreiem Material 14571 oder nach Wunsch.

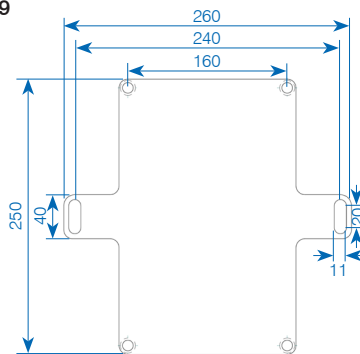
Montageplatte quer V4A rostfrei zu Dosen Typ 1616 ✓ Art. Nr. 207053



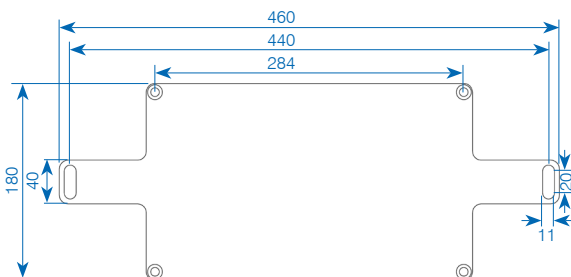
Montageplatte quer V4A rostfrei zu Dosen Typ 2516 ✓ Art. Nr. 207052



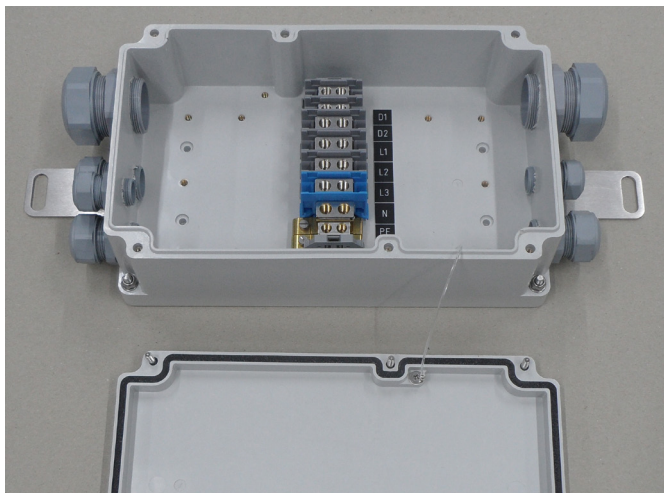
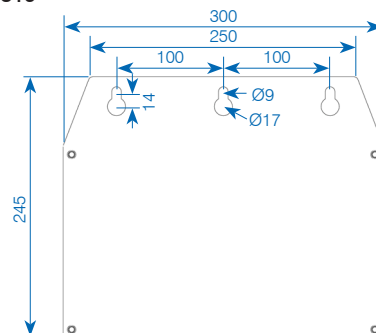
Montageplatte vertikal V4A rostfrei zu Dosen Typ 2516 Art. Nr. 205559



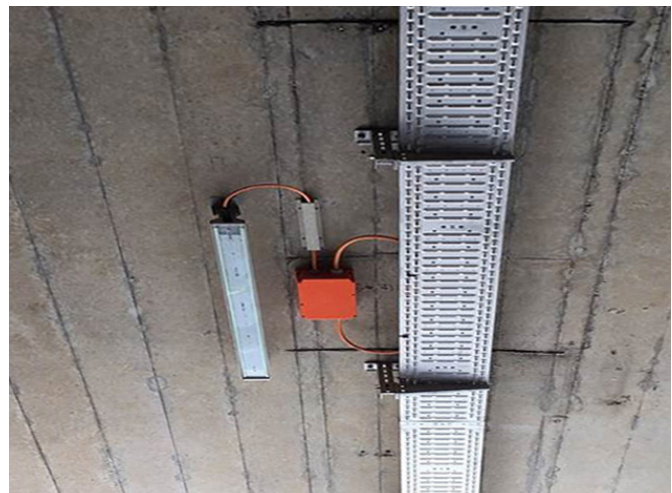
Montageplatte quer V4A rostfrei zu Dosen Typ 3018 ✓ Art. Nr. 189869



Montageplatte quer V4A rostfrei zu Dosen Typ 3018 Art. Nr. 206819



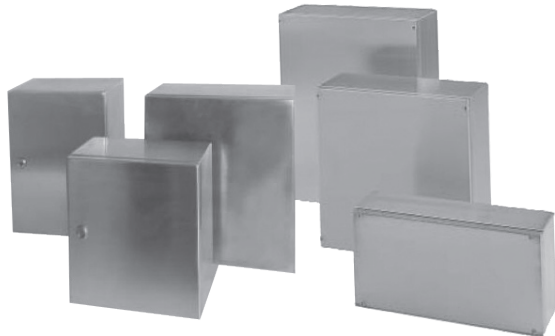
Abzweigdose Typ 3018 in FE05 mit Durchgangsverdrahtung DALI



Typisches Beispiel einer Installation mit Adaptionsbeleuchtung für Not Netz in FE180/E30

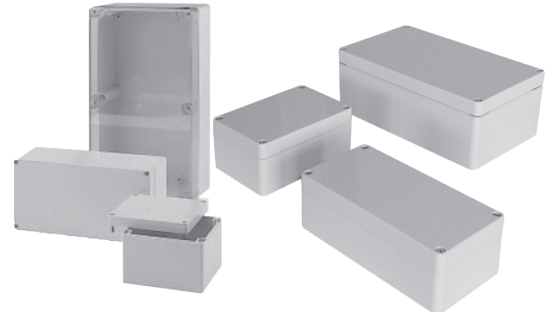
✓ ab Lager, Zwischenverkauf vorbehalten

Edelstahl Industrie V2A / V4A



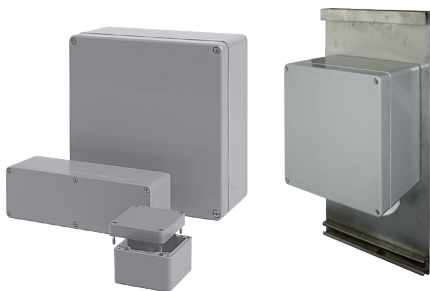
- Gehäuse mit verdecktem Gelenk und Verschluss
- Standardgehäuse für Hygienebereiche
- Schutzart bis IP 69K (auf Anfrage)
- bestückt/konfektioniert nach Ihren individuellen Vorgaben

Polycarbonat / ABS Standard



- leichte Kunststoffgehäuse für industrielle Einsatzgebiete
- Polycarbonat-Gehäuse mit Standard- oder transparentem Deckel
- ABS-Gehäuse mit Standard Deckel
- optional EMV-Ausführung (beschichtet)
- bestückt/konfektioniert nach Ihren individuellen Vorgaben

Polyester-Gehäuse



- Polyester-Gehäuse, glasfaserverstärkt, für Installationen u.a.
- Befestigungsmöglichkeiten für Tragschienen und Montageplatten

Ex-Gehäuse / Ex-Equipment



- aus Aluminium, Polyester und Edelstahl
- für Zonen 1, 2, 21, 22 zugelassen (ATEX/IEC Ex II 2G, Ex II 2D tD A21)
- bestückt/konfektioniert nach Ihren individuellen Vorgaben
- siehe separates Register 04A «Brandfeste Abzweigdosen»

Polyester Kleinschränke



- Gehäusesysteme mit verdeckten Aussengelenken
- Ausführung Standard oder mit Sichtscheibe
- bestückt/konfektioniert nach Ihren individuellen Vorgaben

Brandfeste Abzweigdosen E30 | E60 | E90



- mit Funktionserhalt E30 nach DIN 4102, Teil 12
- mit Prüfzertifikat
- zum Schutz von Leben und Sachwerten im Brandfall
- diverse Grössen auf Anfrage
- konfektioniert nach Ihren technischen Angaben
- individuell bestückbar

Von allen Gehäusen sind diverse Grössen verfügbar, gerne beraten wir Sie für Ihre individuelle Anwendung!



Kläranlagen

Einfach – Schnell – Langlebig

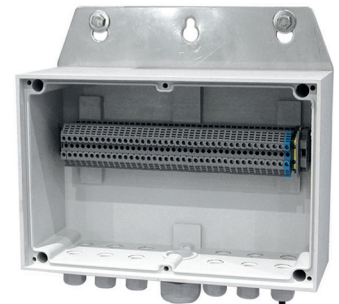
Anschluss von Pumpen, Melde- und Überwachungseinheiten: Mit unseren Hartgummi-Abzweigdosen sind Sie flexibel in jeder Installation! Rostfrei, UV-beständig und resistent gegen die meisten chemischen Substanzen. Für jeden Einsatz unter härtesten Bedingungen!



Industrie

Ihr Steuerungs- und Verteilproblem – unsere Kompetenz

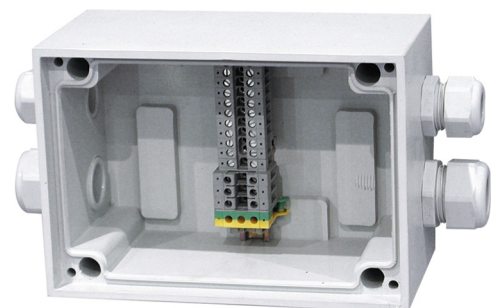
Verschiedene Gehäuseformen und -größen geben Ihnen die nötige Auswahlmöglichkeit. Sensible Steuerungen oder Klemmstege für die Zusammenfassung von Verbindungsleitungen können schlagfest und kompakt in unsere Verteildosen eingebaut werden.

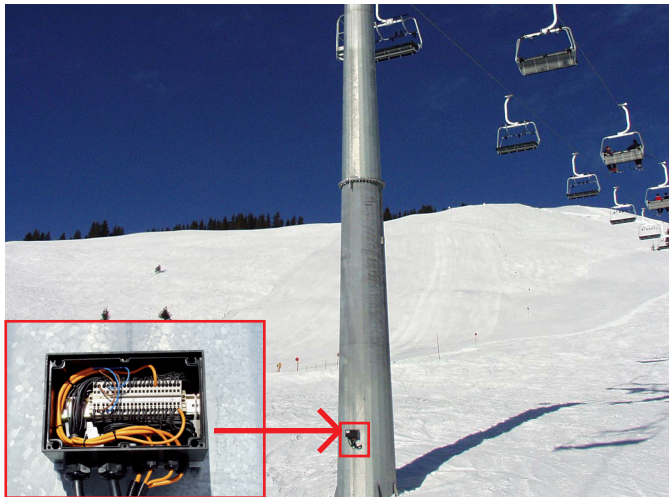
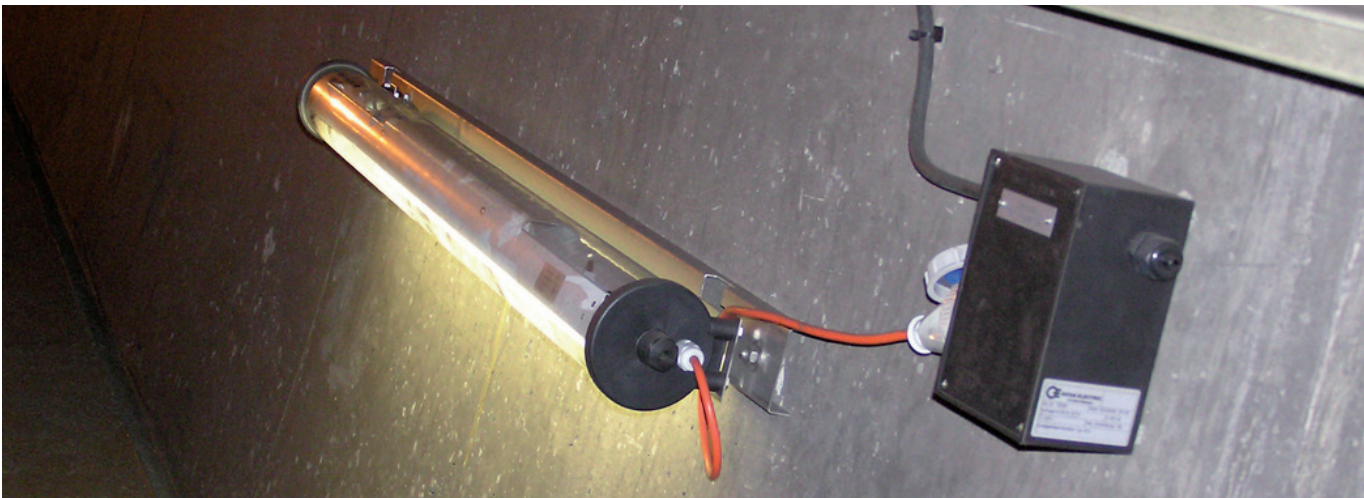


Nationalstrassen / Strassenunterhalt

Wir weisen Sie auf die richtige Spur!

Anschluss- und Verteildosen für die Lenkung, Steuerung oder den Unterhalt. Individuell bestückbar und den Normen des jeweiligen Strassenverkehrsamtes entsprechend. Resistent gegen ständig wechselnde Umwelt- und Witterungseinflüsse.





NEHMEN SIE MIT UNS KONTAKT AUF

Sortimentsneuheiten und Kundenlösungen sowie den aktuellsten Produktkatalog
finden Sie auf unserer Webseite:

www.gifas.ch

Technische Änderungen vorbehalten. V 0621



GIFAS
ELECTRIC

GIFAS-ELECTRIC GmbH
Dietrichstrasse 2
CH-9424 Rheineck

+41 71 886 44 44
+41 71 886 44 49
info@gifas.ch
www.gifas.ch